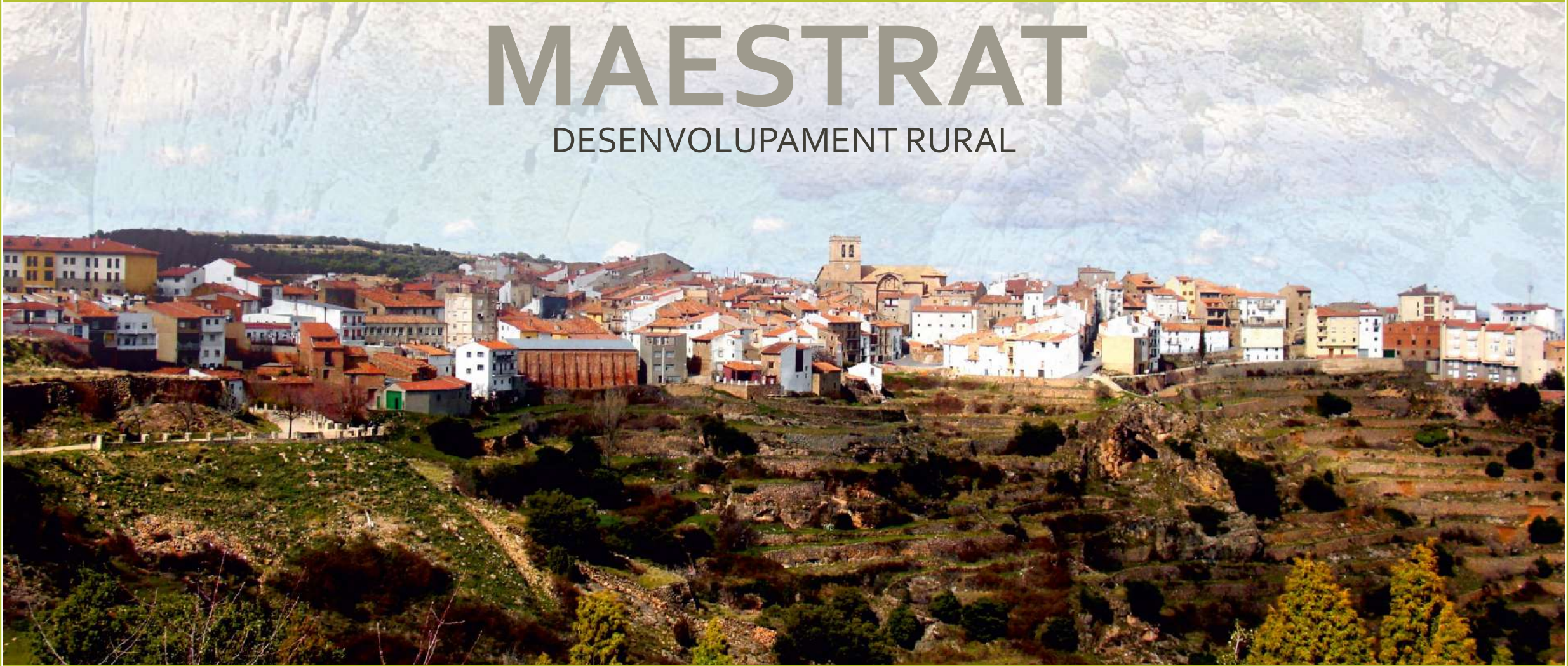


VISTABELLA DEL

MAESTRAT

DESENVOLUPAMENT RURAL



bio

Penyagolosa

Qualitat autèntica



Pataca de
Vistabella
als peus del Penyagolosa



Llegums de
Vistabella
als peus del Penyagolosa



Tòfona de
Vistabella
als peus del Penyagolosa



Tòfona d'estiu de
Vistabella
als peus del Penyagolosa





QUI SOM?

Cooperativa Agroecològica i Forestal que inicia la seva activitat en gener del 2011.

Autogestionada per associats i socis productors locals.

Comencem amb 5 socis. Actualment en som 44 (socis i associats).

Joves amb formació i interès comú



OBJECTIUS



Promoure i practicar una producció **NATURAL**.



Crear un projecte **SOCIAL** i **ECONÒMIC**:
desenvolupament rural.



Mantindre una relació **DIRECTA** i continua amb el
consumidor.



Garantir la **TRAÇABILITAT** dels productes: del
camp a la taula.



PRINCIPIS FONAMENTALS

COOPERACIÓ

AUTOGESTIÓ

ASSEMBLEA

AUTONOMIA

AGROECOLOGIA



COOPERACIÓ

- Model de producció DIFERENT
- Agrupació per uns INTERESSOS COMUNS
- Anàlisi PARTICIPATIU de necessitats, mitjançant la producció i el proveïment sostenible i aspiracions a nivell local: econòmiques, socials i culturals
- Gestió DEMOCRÀTICA i ASSEMBLEÀRIA
- Voluntat d'ajudar i millorar el PROJECTE Cooperatiu
- Productes amb VALOR afegit de qualitat i garantia per al consumidor final



AUTOGESTIÓ

- TOTS els membres tenen el DRET i l'OBLIGACIÓ de treballar en el seu MANTENIMENT I GESTIÓ
- ANÀLISI COL·LECTIU DE NECESSITATS
- DECISIÓ de formes de produir i formes de comercialitzar



ASSEMBLEA

- ÒRGANS DE DECISIÓ I GESTIÓ:

- Assemblea i Consell Rector
- Grups de treball

- Els membres es reuneixen OBERTAMENT i amb la disposició d'acceptar els principis i el funcionament del grup



AUTONOMIA

- PARTICIPACIÓ per garantir l'autonomia del funcionament de la cooperativa
- El treball assembleari requereix de L'ÚS RESPONSABLE del dret a vet i del consens
- La cooperativa té vocació d'EXPANSIÓ:
 - Qualsevol persona tindrà dret a incorporar-se al grup amb posterioritat a la seua creació, sempre que assumisquen tots els principis fonamentals i de funcionament



AGROECOLOGIA

- DECISIÓ COL·LECTIVA DE POSICIONAMENT:

- No utilització de productes químics
- Gestió correcta i ús racional de les terres cultivades i recursos naturals

- DEFINICIÓ:

L'agroecologia és una integració cultural, social, econòmica, educativa i ecològica entre el sistema agrari i les relacions humanes que establím amb el medi ambient, i això implica una sèrie de requisits: la proximitat entre producció i consum, la mínima implicació d'intermediaris, la inclusió de residus en el propi circuit productiu, la creació de circuits curts d'intercanvi, el desenvolupament de fórmules alternatives amb els productors i la integració en un moviment local i rural



LES TERRES QUE CULTIVEM

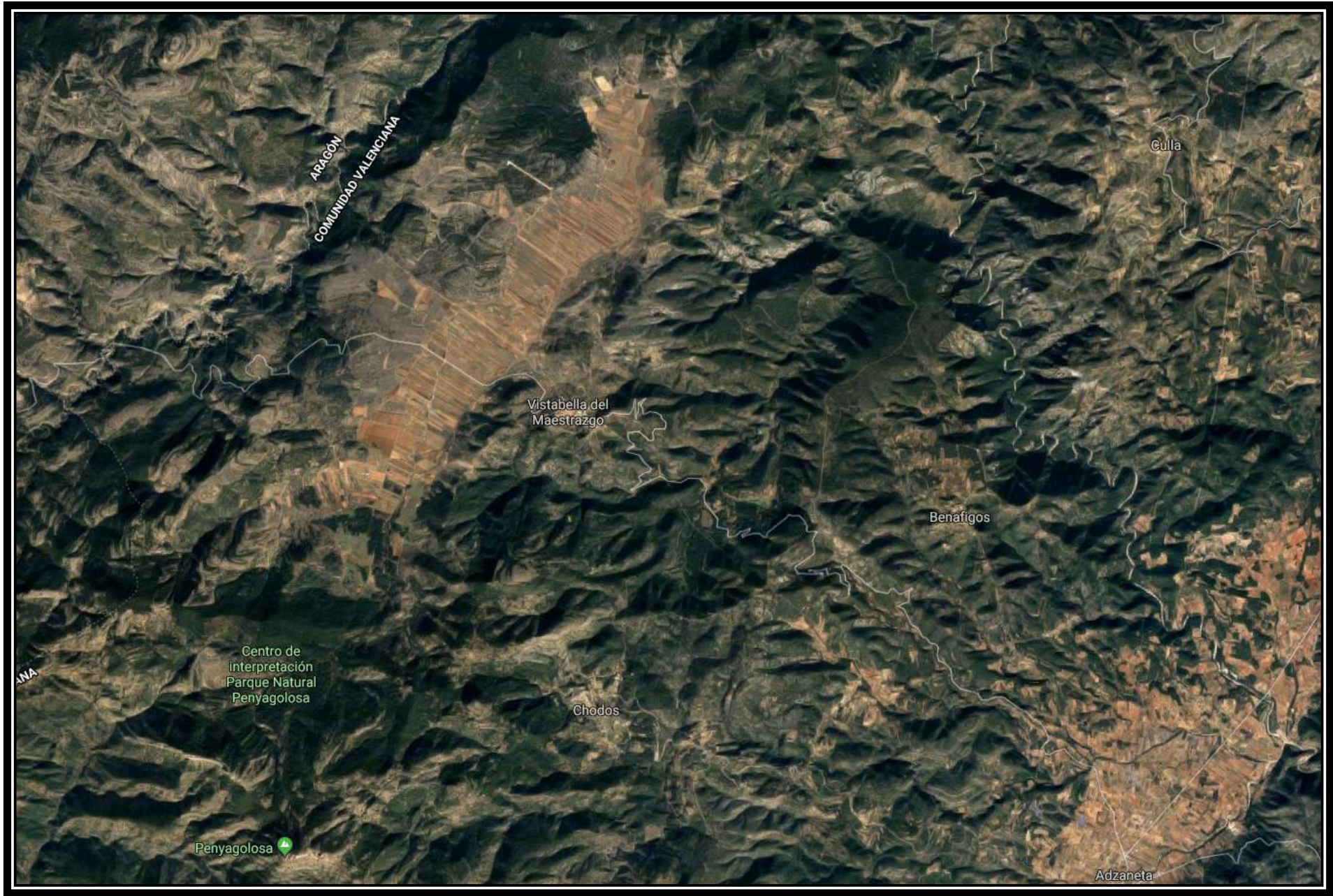


- Terres situades dins del terme de Vistabella del Maestrat (1.250 m altitud)
- Ubicades la major part al Pla de Vistabella (35 m²)
- Terra de cultiu de cereal, llegums i hortalisses de secà



LES TERRES QUE CULTIVEM





ARAGÓN
COMUNIDAD VALENCIANA

Culla

Vistabella del
Maestrazgo

Benaficos

Centro de
interpretación
Parque Natural
Penyagolosa

Chodos

Penyagolosa

Adzaneta

ANA



ELS NOSTRES PRODUCTES



Patata de
Vistabella
als peus del Penyagolosa



Llegums de
Vistabella
als peus del Penyagolosa



Tòfona de
Vistabella
als peus del Penyagolosa



Tòfona d'estiu de
Vistabella
als peus del Penyagolosa



ES-ECO-020-CV
Agricultura UE

Còdic Operador CAECV: cv 4990 E
Empresa mixta que comercialitza productes Ecològics i Convencionals.



- Cultiu tradicional dels masovers i veïns del poble
- Intercanvi amb productes poblacions properes
- Terres fèrtils i una altitud i climatologia adequades
- Pataca tardana de secà que sembra a finals de juny i s'arrecplega finals octubre, primers novembre





Tòfona de
Vistabella
als peus del Penyagolosa



Tòfona d'estiu de
Vistabella
als peus del Penyagolosa



- La recol·lecció de la tòfona de Vistabella es realitza en muntanyes o en plantacions, dins de l'àrea d'influència socioeconòmica del Parc Natural de Penyagolosa
- La Tòfona de Vistabella es caracteritza per la seua qualitat organolèptica, amb aroma i sabor intens, gràcies a les següents peculiaritats de producció:
 - Altura de recol·lecció: 1200- 1400 m.s.n.m.
 - No aplicació de productes químics de síntesi
 - Producte de secà, amb un % en aigua molt reduït en comparació amb tòfones produïdes en sistemes de regadiu.
 - Raspallat en sec per a garantir un % baix en aigua, i evitar problemes d'augment de pes del producte.



Tòfona de
Vistabella
als peus del Penyagolosa



- ***Tuber melanosporum*, trufa negra o d'hivern.**
 - Època de recol·lecció: Del 15 de novembre fins al 28 de febrer (normativa).
 - Aspecte extern: Peridi de color negre, format per berrugues poligonals.
 - Aspecte intern: Gleva de color negre (part fètil), recorreguda per fines línies blanques (part vegetativa).



Tòfona d'estiu de
Vistabella
als peus del Penyagolosa



- ***Tuber aestivum*, trufa blanca o d'estiu.**
 - Època de recol·lecció: Del 15 de maig a 31 de setembre
 - Aspecte extern: Peridi de color negre, format per berrugues poligonals.
 - Aspecte intern: Gleva de color marró avellana (part fèril), recorreguda per fines línies blanques (part vegetativa).



Tòfona de
Vistabella
als peus del Penyagolosa



Tòfona d'estiu de
Vistabella
als peus del Penyagolosa





Llegums de
Vistabella
als peus del Penyagolosa

- Cultiu de llegums al secà
- Sembra en maig i recollecció Octubre-
Novembre
- Apostem per varietats singulars del nostre
poble i varietats que s'adapten al terreny.



Gràcies per la vostra atenció